

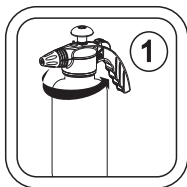
Руководство по эксплуатации

Опрыскиватель пневматический применяется для подкормки, полива и защиты от вредителей и болезней садовых и комнатных растений, а так же для обработки поверхностей с помощью моющих средств: чистки стекла, стен и других работ.

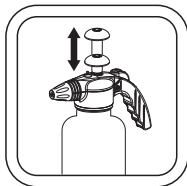
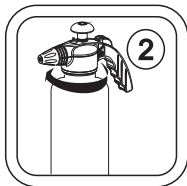
Технические характеристики опрыскивателя

Параметр	Значение			
Общий объем бака, л	1	1,5	2	3
Объем заливаемой жидкости, л	0,9	1,4	1,9	2,8
Габаритные размеры, мм	98x207x263	110x207x270	128x207x285	140x207x330
Диапазон регулировки угла факела распыла, град.	0...90	0...90	0...90	0...90
Давление срабатывания предохранительного клапана, МПа (атм.)	не более 0,25 (2,5)	не более 0,25 (2,5)	не более 0,25 (2,5)	не более 0,25 (2,5)
Рабочее давление, МПа (атм.)	0,17±0,03 (1,7±0,3)	0,17±0,03 (1,7±0,3)	0,17±0,03 (1,7±0,3)	0,17±0,03 (1,7±0,3)

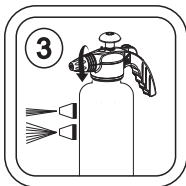
Порядок проведения работ



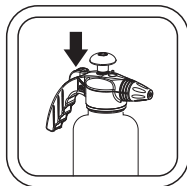
1. Отверните узел распыления и залейте раствор, не превышая максимально допустимый объем.



2. Затяните узел распыления, обеспечив герметичное закрытие. За ручку насоса накачайте необходимое для работы давление.



3. Настройте рассеивающую гайку, вращая ее вокруг своей оси. Для начала опрыскивания нажмите клавишу.



4. После завершения работы выпустите остаточное давление, потянув за шток предохранительного клапана.



Меры предосторожности



Таблица использования растворов

Раствор / цель работы	Использовать	Не использовать
Вода (увлажнение, орошение)	Чистую, фильтрованную воду	Воду из открытых водоемов, нефилтрованную
Пестициды, фунгициды, гербициды (химич. обработка)	Полностью растворимые в воде составы, фильтрованные от осадка	Составы, содержащие нерастворимый осадок, нефилтрованные
Мойка машин, чистка стекол, стен, прочих поверхностей	Водные растворы специальных моющих средств невысокой концентрации	Продукты нефтяной промышленности, ацетон, органические растворители

Некоторые химикаты могут повредить детали опрыскивателя. За консультацией по вопросу использования конкретных химических препаратов обращайтесь к изготовителю опрыскивателя.